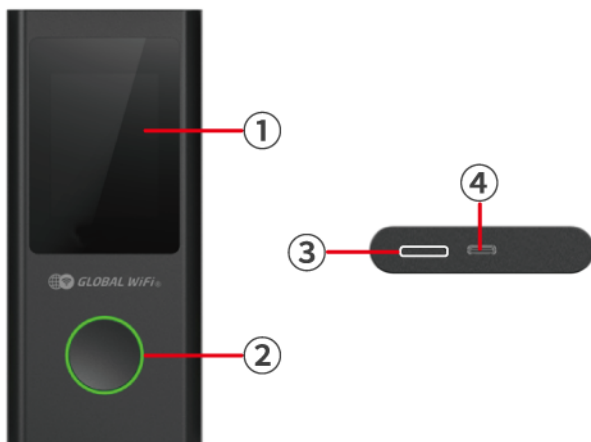


端末のご案内 U50

各部の名称・機能詳細



No	名称	機能詳細
①	液晶画面	本体の状態や利用した通信量などが表示されます 端末操作ができます ※タッチパネルです
②	電源ボタン	ON：約3秒押ししてください OFF：約2秒押し【電源を切る】を選択してください 自動消灯状態から液晶画面を点灯表示するときに使用します
③	SIMスロット	使用しません
④	充電用コネクタ	充電の際、ケーブル (USB Type-C) を接続し使用します

2023.11～



画面上メッセージと機能詳細



No	名称	機能詳細
①	ネットワーク種別	接続しているネットワーク種別と電波強度が表示されます (5G/4G)
②	電池残量	電池残量を表示します
③	Wi-Fi 接続台数	Wi-Fiで接続されている機器の台数を表示します
④	ネットワーク最適化	速度が遅い場合に通信の最適化を行います
⑤	データ通信量	ご利用のデータ通信量を表示します
⑥	Wi-Fi名	Wi-Fi接続時のSSIDを表示します
⑦	パスワード	Wi-Fi接続時のパスワードを表示します
	データ容量追加	容量が不足した際に追加で購入することができます
	困った時は	トラブルシューティング情報と通信トラブルのお問合せができるフォームが表示されます
	設定	設定ページが表示されます ※P3をご参照ください

【設定ページ】



名称	機能詳細
お申込み内容	お申込み内容が確認できます
接続状況確認	接続中の端末情報が表示されます
SIMカードの管理	使用しません
データ節約設定	iCloud への接続をブロックしてアプリの自動更新による容量消費を防止します ※App Store からのアプリダウンロードや更新ができません
USBテザリング	USB ケーブルを使用してデータ通信が行えます
言語	言語設定ができます
アップデート	最新版のソフトウェアにアップデートします
端末情報	本機の端末情報を表示します

QRコードでのWi-Fi接続方法

Wi-Fi接続を行いたいスマートフォンでQRコードを読み取ることでWi-Fi接続ができます。

- ① ホーム画面にあるWi-Fi名をタップします。
- ② ホットスポット名とパスワードをタップします。
- ③ 表示されたQRコードをWi-Fi接続を行いたいスマートフォンで読み込みます。

※QRコードで接続ができない場合本体裏面にありますSSIDとパスワードで接続することができます。

※お客様のOSのバージョンによってはこの機能を使用することができません。

※Androidのお客様は、カメラで読み込めない場合QRコードリーダーアプリをご利用ください。



USB ケーブルでの有線接続方法

USBケーブルでパソコンと接続してデータ通信が行えます。

データ通信可能なケーブルと接続後、

【USBテザリング】を選択して、USBテザリングをONにしてください。

対応OS：Windowsのみ。MacOS非対応。

※お客様のOSのバージョンによってはこの機能を使用することができません。

バッテリー保護機能について

バッテリーの劣化を防ぐため、長時間連続で充電を行うと充電を一時的に停止する機能です。充電用ケーブルを差しなおすか、電池残量が70%程度になると充電が再開します。

データ節約設定について


- ・データ節約設定の初期設定はONになっています。

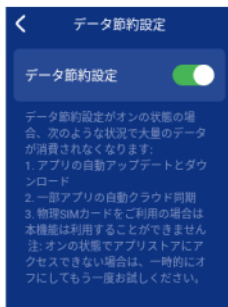
◆制限の対象◆

- ・ Google Play
- ・ iCloud
- ・ App Store
- ・ iMessageでの画像送信
- ・ AppleMusic

※アプリのダウンロード・アプリのアップデートがご利用いただけません。

制限の対象となるサービスを利用したい場合は、以下の手順でデータ節約設定をOFFにしてください。

- ①メニューの【データ節約設定】を選択します。
- ②【データ節約設定 】をタップします。(タップすると左にスライドします)
- ③ 設定したい時間を選択⇒【OK】をタップします。



【注意事項】

- ・本機を再起動するとデータ節約設定はONになります。
- ・本機能を初期設定でOFFにすることはできません。
- ・データ節約設定をOFFにすることによって大容量通信を行う可能性があります。

ネットワーク最適化結果表示について

インターネットに繋がらない、速度が遅い、電波が弱いなどの際はネットワーク最適化をお試しください。ネットワーク最適化結果は以下をご確認ください。

改善されない場合はP7、P8をご確認いただき、ネットワーク最適化以外をお試しください。



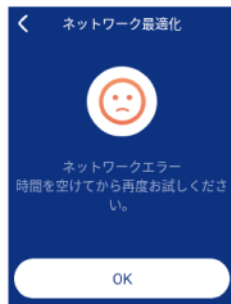
ネットワーク最適化中



最適化に成功しました。
引き続き通信をお試しください。



ネットワークに接続されていません。
P7、P8をご確認をいただき再起動、初期化などをお試しください。



最適化に失敗しました。
時間を空けて再度ネットワーク最適化をお試しください。

困った時は（トラブルシューティング）

◆インターネットに繋がらない / 通信速度が遅い / 使用できていたが急に繋がらなくなった

電波状態がよくない、または一時的に回線が混雑している可能性があります。
場所の移動や時間を置いて再度接続しても改善しない場合は、以下の操作をお試しください。

- ① ネットワーク最適化 ② 本機の再起動 ③ デバイスの初期化

<<電波が弱くなる状況>>

- ・高層階へ滞在している場合
- ・都心部から離れている場合（山間部など）
- ・電車や車などで移動している場合
- ・人で混雑している場所に滞在している場合

◆端末がフリーズしている

動作に一時的な不具合が発生している可能性があります。
時間を置いても改善しない場合は、以下の操作をお試しください。

- ① 本機の再起動 ② 強制再起動

◆充電ができない

一時的な不具合（フリーズ含む）が発生している可能性があります。
以下の操作をお試しください。

- ① お客様私物を含む他の付属品での充電 ② 本機の再起動 ③ 強制再起動
※上記でも充電がされない場合【バッテリー保護機能について】をご参照ください。

◆電源が入らない

一時的な不具合（フリーズ含む）が発生している、またはバッテリーが切れている
可能性があります。以下の操作をお試しください。

- ① 同梱されている付属品での充電
※充電出来ない場合は【◆充電ができない】をご参照ください。

◆デバイス側に SSID が表示されない

人混みで混雑していることにより表示されない、または一時的に接続不良が発生している
可能性があります。場所の移動で改善しない場合は、以下の操作をお試しください。

- ① Wi-Fi 機能の ON/OFF の切替 ② お客様デバイスと本機の再起動 ③ デバイスの初期化
④ メニューボタンを押す

◆パスワードが弾かれて接続できない

以下の操作をお試しください。

- ① お客様デバイスと本機の再起動 ② プロファイル削除

トラブル解消法

◆ネットワーク最適化

- ①【ネットワーク最適化】を選択します。
- ②【今すぐ最適化します】をタップします。

※端末がネットワークに接続されていない場合、ネットワーク最適化はできません。(P5 参照)

◆再起動

- ① 電源ボタンを約 2 秒押しして再起動を選択します。

◆強制再起動

- ① フリーズ時など電源ボタンを約 15 秒押しして強制的に電源 OFF します。
- ② 電源ボタンを約 3 秒押しして電源 ON します。

◆初期化 (工場出荷状態に戻す)

- ① メニューの【設定】を選択します。
- ②【端末情報】を選択します。
- ③【初期化する】を選択します。
- ④【初期化する】をタップします。
- ⑤【OK】を選択します。

※バッテリー残量が 20%以下の場合、初期化できません。

◆Wi-Fi 機能の ON / OFF 切替

- ① Wi-Fi ON/OFF ボタンを下にスライドさせ OFF にしてください。
- ② 再度 Wi-Fi ON/OFF ボタンを上スライドさせ ON にしてください。

◆プロフィール削除

・ iPhone の場合

【接続済み】または【利用可能なネットワーク】内に表示されている本機（ネットワーク名）の右にある i マークをタップし、【このネットワーク設定を削除】を選択後、再度 Wi-Fi 接続をお試しください。

・ Android の場合

【接続済み】または【利用可能なネットワーク】内に表示されている本機（ネットワーク名）をタップし、【切断】または【削除】を選択後、再度 Wi-Fi 接続をお試しください。

※お手持ちの Android によって文言が異なります。